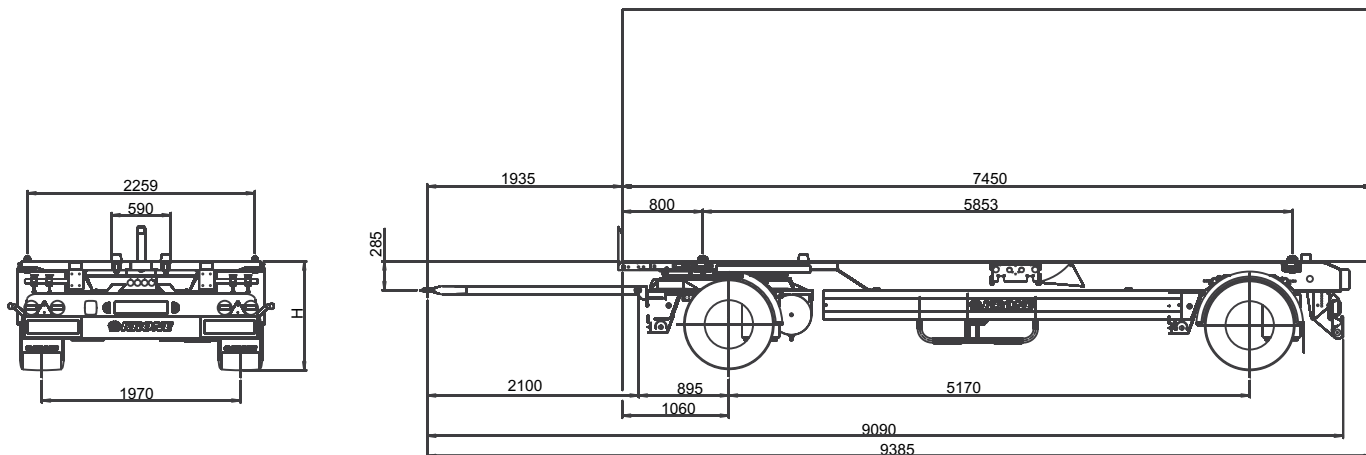


Profi Box Carrier B7/B10

Typ: AZW 18 eLB10



Fahrgestell für den Transport von Wechselbehältern nach DIN EN 284 Größe C715, C745 (mit optionalem Anschlag auch C782) sowie Containern nach ISO 668/1496, Größe 20'



Höhe H (in mm)

Aggregat- typ	Bereifung	Fahrstellung		leer abgesenkt	beladen angehoben
		leer	beladen		
SAF	445/45 R 19.5	1.080	1.050	1.010	1.370
SAF	435/50 R 19.5	1.090	1.060	1.020	1.380

Technische Daten

Typ:	AZW 18 eLB10	AZW 18 eLB7
Zul. Gesamtgewicht:	18.000 kg	18.000 kg
Eigengewicht ca.:	3.050 kg	3.050 kg
Nutzlast (ohne Ladungsträger):	14.950 kg	14.950 kg
Radstand:	5.170 mm	5.170 mm
Gesamtlänge (bis Mitte Zugöse) ca.	9.090 mm	9.090 mm
Zuggabellänge:	2.100 mm	2.100 mm
Verriegelungsabstand:	5.853 mm	5.853 mm
Normanschlag bis vordere Verriegelung:	800 mm	800 mm
Rahmenhöhe unbel. abgesenkt:	1.020 mm	1.010 mm
Rahmenhöhe bel. angehoben:	1.380 mm	1.370 mm
Rahmenhöhe unbel. in Fahrstellung:	1.090 mm	1.080 mm
Abstellhöhe:	1.070-1.320 mm	1.020-1.320 mm
Abstellhöhe bei ebenem Gelände:	1.070 mm	1.020 mm

Technische Beschreibung:

Chassis aus Doppel-T-Längsträger mit Querträgern verschweißt; Halshöhe 85 mm, 4 Containerverriegelungen auf 20'-Basis; abnehmbare Tunnelzentrierung gemäß BDF-Lastenheft; Rammerschutz am Heck mit 2 großen Gummirammpuffern; Unterfahrschutz und Seitenanfahrschutz nach EG-Vorschrift

klappbarer Anschlag vorne für WP 7,3 - umsteckbar für WP 7;
Rahmenlänge ausgelegt für WP 7 heckbündig;
für Abstellhöhe 1.020 bis 1.320 mm bzw. 1.070 bis 1.320 mm

wartungsarmer Kuggelenkkranz; Zuggabel wartungsarm mit Silentbuchsen und Haltefeder

wartungsarme SAF Achsen mit Scheibenbremsen; Luftfederung mit Hub- und Senkeinrichtung; Mittenlochzentrierung

Bereifung: 4-fach, Größe 435/50 R 19.5

Reserveradhalterung in Korbausführung, fest, rechts vor Hinterachse positioniert

schwarze Kunststoffkotflügel, vorne zweiteilig, hinten Halbschalen mit Schmutzfängern

EG-Bremsanlage; automatische Gestängesteller, wartungsarm, mit Verschleißanzeige; Federspeicher-Feststellbremse; Löseeinrichtung für Vorderachse; 2 Luftkessel (1x Luft / 1x Bremse); Luftvorrat 80 Ltr. für Heben und Senken; EBS-anlage 4S/3M, 4 Sensoren an 2 Achsen, mit separater Diagnose-Steckdose; EBS-Modulator mit elektronischem Stabilitätssystem

24 Volt Lichtanlage mit 7-pol. Steckdose DIN ISO 1185; mit zwei Multifunktionsrückleuchten nach STVZO incl. Nebelschlußleuchte und Rückfahrscheinwerfer, handelsüblich, schwingungsgedämpft; 2 Umrißleuchten mit Gummiarm; Seitenmarkierungsleuchten nach EG-Richtlinien in LED-Ausführung

Stahlteile stahlgestrahlt, KTL-grundiert und mit hochwertiger Oberflächenbeschichtung versehen (Serienlackierung einfarbig); Achsen incl. Radnaben in KTL-schwarz; Unterfahrschutz und Lampenträger in Sicherheitsfarbe weiß, pulverbeschichtet; Scheibenräder silber in hochwertiger Endlackierung; Anbauteile schwarz bzw. verzinkt.

Änderungen vorbehalten!
VF/Beu -Stand: 04/2009

