



**Trailer-Test**



# PRODUKTVERGLEICH - PROFI LINER

- 7 Wettbewerber im Vergleich -

Christopher Neumann - Produktmanagement

3. Die sieben Hersteller
4. Gewicht
5. Zulässige Staplerachslast
6. Chassis und Auffahrnase
7. Außenschiene
8. Palettenanschlag
9. Heckunterfahrerschutz und Beleuchtungsträger
10. Aufstiegsleiter
11. Aufstiegshilfe
12. Türfeststeller
13. Kurbel für Stützwinde
14. Spritzschutzmatten an Kotflügeln und Luftkessel
15. Unterbringung der Unterlegkeile
16. Heckkrampfpuffer
17. Bodenverlegung und Verschraubung
18. Schnelllösevorrichtung vorne
19. Horizontaler Planenspanner (Ratsche) am Heck
20. Schlaufe an Plane/Planenstange
21. Laufeigenschaften der Plane
22. Öffnen der Plane vorne/hinten
23. Schiebeverdeck und Diagonalseile
24. Stirnwand und Prallschutz
25. Dachhaube
26. Kupplungsträger
27. Hecktüren und Eckkrungen
28. Heckverschlüsse
29. Türscharniere
30. Ausbau der Hecktüren
31. Portalbalken und Endlaufwagen
32. Verdeckstange
33. Mittelrungen
34. Lattentaschen an Stirnwand, Heck und Mittelrungen
35. Planenspanner
36. Zertifikate
37. Übersicht der Bewertungen Teil 1
38. Übersicht der Bewertungen Teil 2
39. Übersicht der Bewertungen Teil 3



## DIE SIEBEN HERSTELLER

Krone



Schmitz Cargobull



Kögel



Kässbohrer



Fliegl



Schwarzmüller

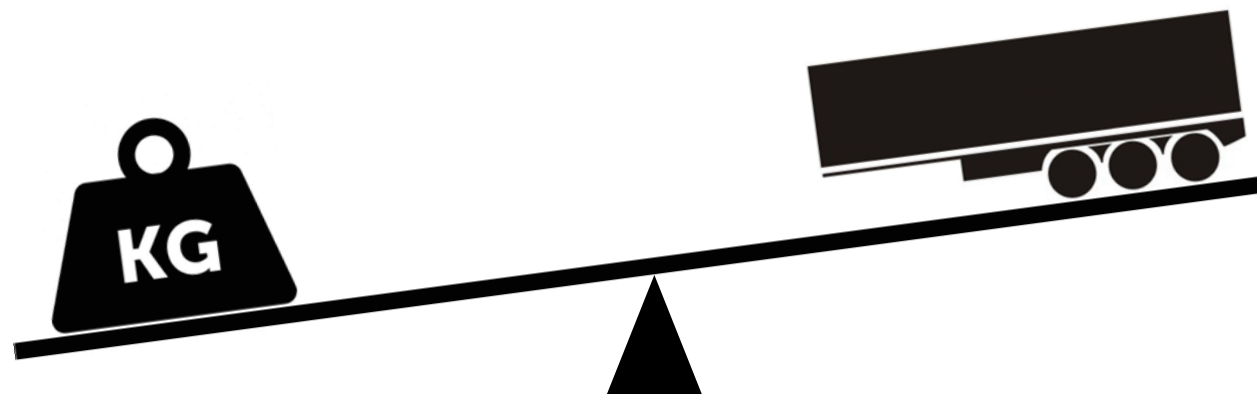


Wielton



## GEWICHT (HERSTELLERANGABEN)

Krone	Schmitz	Kögel	Fliegl	Schwarzmüller	Wielton	Kässbohrer
5.950 kg (Standard) 5.890 kg (Inkl. Safe Curtain)	6.650 kg	5.900 kg	5.800 kg Lt. eigen. Angaben <b>Fragwürdig!</b>	6.000 kg Ultra Version vorhanden!	6.250 Kg	6.600 kg



# ZULÄSSIGE STAPLERACHSLAST



Krone	Schmitz	Kögel	Fliegl	Schwarzmüller	Wielton	Kässbohrer
7.000 kg	7.100 kg	Vermutlich 7.200 kg	Bis zu 7.900 kg	7.000 kg (Standard)	7.500 kg	7.200 kg
8.000 kg	8.000kg	keine Daten	keine Daten	keine Daten	keine Daten	keine Daten



Kein Foto  
vorhanden

Kein Foto  
vorhanden

Kein Foto  
vorhanden



# CHASSIS & AUFFAHRNASE



Krone	Schmitz	Kögel	Fliegl	Schwarzmüller	Wielton	Kässbohrer
<ul style="list-style-type: none"> <li>– Breite Auffahrnase + Eckstreben</li> <li>– Chassis KTL beschichtet + geschweißt</li> </ul>	<ul style="list-style-type: none"> <li>– Schmale Auffahrnase, ohne Eckstreben</li> <li>– Chassis verzinkt und gebolzt</li> </ul>	<ul style="list-style-type: none"> <li>– Schmale Auffahrnase, ohne Eckstreben</li> <li>– Chassis KTL beschichtet + geschweißt</li> </ul>	<ul style="list-style-type: none"> <li>– Breite Auffahrnase, ohne Eckstreben</li> <li>– Chassis KTL beschichtet + geschweißt</li> </ul>	<ul style="list-style-type: none"> <li>– Schmale Auffahrnase, ohne Eckstreben</li> <li>– Chassis KTL beschichtet + geschweißt</li> </ul>	<ul style="list-style-type: none"> <li>– Schmale Auffahrnase, ohne Eckstreben</li> <li>– Chassis KTL beschichtet + geschweißt</li> </ul>	<ul style="list-style-type: none"> <li>– Breite Auffahrnase + Eckstreben</li> <li>– Chassis KTL beschichtet + geschweißt</li> </ul>



# AUßENSCHIENE



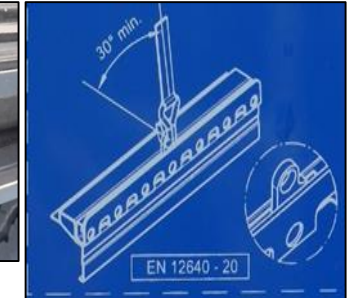
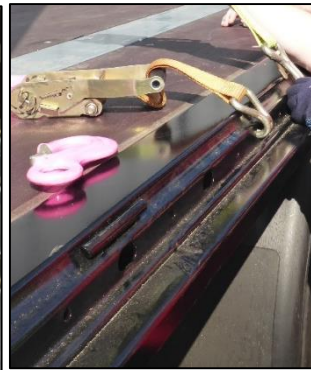
Krone	Schmitz	Kögel	Fliegl	Schwarz Müller	Wielton	Kässbohrer
<ul style="list-style-type: none"> <li>– Geschlossenes Profil, absolut dicht und durch Innenverzinkung optimal geschützt</li> <li>– Belastbar bis 2t (optional 4t)</li> <li>– Kettenhaken und flache Zurrwinkel via Multi Lash und Multi Flex (Flat) möglich</li> <li>– Runde Löcher</li> </ul>	<ul style="list-style-type: none"> <li>– Offenes Profil, Planenröckchen nötig zwecks Dichtigkeit</li> <li>– Komplett verzinkt</li> <li>– Belastbar bis 2,5t (Zurringe opt. bis 5t)</li> <li>– Zurringe für flache Zurrwinkel serienmäßig</li> <li>– Ovale Löcher, besseres Einfädeln der Drahtaken möglich</li> </ul>	<ul style="list-style-type: none"> <li>– Offenes Profil, Planenröckchen nötig zwecks Dichtigkeit</li> <li>– Belastbar bis 2t (Zurringe 2,5t)</li> <li>– <b>Innovative Formgebung</b>, die Zurrwinkel aller Art ermöglicht</li> <li>– Ovale Löcher, besseres Einfädeln der Drahtaken möglich</li> </ul>	<ul style="list-style-type: none"> <li>– Offenes Profil, Planenröckchen nötig zwecks Dichtigkeit</li> <li>– Belastbar bis 3t (→Außenrahmen)</li> <li>– Schräge Außenschiene, für gute Zugänglichkeit</li> <li>– Zurringe opt. möglich</li> <li>– Ovale + runde Löcher, besseres Einfädeln der Drahtaken möglich</li> </ul>	<ul style="list-style-type: none"> <li>– Offenes Profil, Planenröckchen nötig zwecks Dichtigkeit</li> <li>– Belastbar bis 2,5t</li> <li>– Zurringe für flache Zurrwinkel serienmäßig</li> <li>– Ovale Löcher, besseres Einfädeln der Drahtaken möglich</li> </ul>	<ul style="list-style-type: none"> <li>– Offenes Profil, Planenröckchen nötig</li> <li>– Dichtung nötig</li> <li>– Belastbar bis 2t</li> <li>– Kettenadapter opt. 4t</li> <li>– Zurringe für flache Zurrwinkel serienmäßig</li> <li>– Ovale Löcher, besseres Einfädeln der Drahtaken möglich</li> </ul>	<ul style="list-style-type: none"> <li>– Geschlossenes Profil, absolut dicht</li> <li>– Belastbar bis 2,5t (Zurren im Hakenrund nicht möglich)</li> <li>– Zurringe opt. 2t</li> <li>– Modulares Konzept für besseres Handling + große Varianz</li> <li>– Ovale Löcher, besseres Einfädeln der Drahtaken möglich</li> </ul>



# PALETTENANSCHLAG



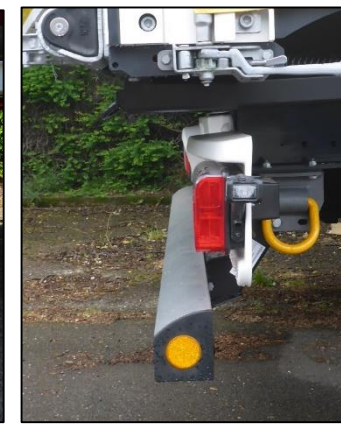
Krone	Schmitz	Kögel	Fliegl	Schwarz Müller	Wielton	Kässbohrer
<ul style="list-style-type: none"> <li>– Palettenanschlag geschraubt oder geschweißt lieferbar</li> <li>– Schraubte Version nachrüstbar</li> <li>– KTL- Beschichtet</li> </ul>	<ul style="list-style-type: none"> <li>– Palettenanschlag geschraubt lieferbar/ nachrüstbar</li> <li>– Verzinkt</li> <li>– Abgerundete Kante</li> </ul>	<ul style="list-style-type: none"> <li>– Palettenanschlag geschraubt lieferbar/ nachrüstbar</li> <li>– KTL-Beschichtet</li> </ul>	<ul style="list-style-type: none"> <li>– Palettenanschlag geschraubt lieferbar/ nachrüstbar</li> <li>– Verzinkt</li> <li>– Inkl. Zurrpunkte</li> </ul>	<ul style="list-style-type: none"> <li>– Palettenanschlag geschraubt lieferbar/ nachrüstbar</li> <li>– Verzinkt</li> <li>– Inkl. Zurrpunkte</li> </ul>	<ul style="list-style-type: none"> <li>– Keine Informationen</li> </ul>	<ul style="list-style-type: none"> <li>– Palettenanschlag geschraubt lieferbar/ nachrüstbar</li> <li>– Beschichtung unbekannt</li> </ul>



# UNTERFAHRSCHUTZ & BELEUCHUNGSTRÄGER



Krone	Schmitz	Kögel	Fliegl	Schwarz Müller	Wielton	Kässbohrer
<ul style="list-style-type: none"> <li>– 3-teilig</li> <li>– Verschraubt</li> <li>– reparaturfreundlich</li> <li>– Material: Stahl</li> <li>– Beleuchtungsträger liegt geschützt hinter Unterfahrschutz</li> </ul>	<ul style="list-style-type: none"> <li>– 3-teilig</li> <li>– Verschraubt</li> <li>– reparaturfreundlich</li> <li>– Material: Stahl</li> <li>– Beleuchtungsträger liegt geschützt hinter Unterfahrschutz</li> </ul>	<ul style="list-style-type: none"> <li>– 2-teilig</li> <li>– Verschraubt</li> <li>– Reparaturfreundlich</li> <li>– Material: Stahl</li> <li>– Beleuchtungsträger liegt geschützt hinter Unterfahrschutz</li> </ul>	<ul style="list-style-type: none"> <li>– 3-teilig</li> <li>– Verschraubt</li> <li>– reparaturfreundlich</li> <li>– Material: Stahl</li> <li>– Beleuchtungsträger liegt geschützt hinter Unterfahrschutz</li> <li>– <b>Rücksprung wahrscheinlich nicht gesetzeskonform</b></li> </ul>	<ul style="list-style-type: none"> <li>– 2-teilig</li> <li>– Verschraubt, jedoch mit geschweißter Halterung am Chassis</li> <li>– Weniger</li> <li>– Reparaturfreundlich</li> <li>– Material: Stahl</li> <li>– Beleuchtungsträger liegt geschützt hinter Unterfahrschutz</li> </ul>	<ul style="list-style-type: none"> <li>– 3-teilig</li> <li>– Verschraubt</li> <li>– Reparaturfreundlich</li> <li>– <b>Material: Aluminium + Kunststoff</b></li> <li>– Beleuchtungsträger liegt geschützt hinter Unterfahrschutz</li> </ul>	<ul style="list-style-type: none"> <li>– 2-teilig</li> <li>– Verschraubt</li> <li>– Reparaturfreundlich, jedoch teure Konstruktion</li> <li>– Material: Stahl</li> <li>– Beleuchtungsträger liegt geschützt hinter Unterfahrschutz</li> </ul>



# AUFSTIEGSLEITER



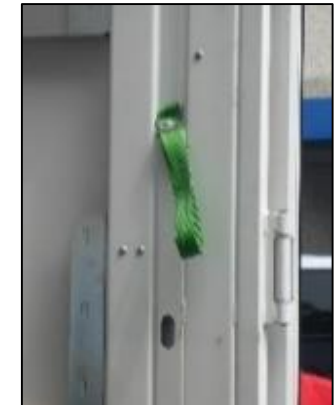
Krone	Schmitz	Kögel	Fliegl	Schwarz Müller	Wielton	Kässbohrer
<ul style="list-style-type: none"> <li>- Oberste Trittfläche etwas breiter</li> <li>- Griff zum Herausziehen vorhanden</li> <li>- Reparaturfreundliche Anbringung (Einzelteile verschraubt)</li> </ul>	<ul style="list-style-type: none"> <li>- Oberste Trittfläche etwas breiter</li> <li>- Griff zum Herausziehen vorhanden</li> <li>- Reparaturfreundliche Anbringung (Einzelteile verschraubt)</li> </ul>	<ul style="list-style-type: none"> <li>- Oberste Trittfläche etwas breiter</li> <li>- Griff zum Herausziehen vorhanden</li> <li>- Keine Reparaturfreundliche Anbringung (Halterung mit Chassis verschweißt)</li> </ul>	<ul style="list-style-type: none"> <li>- Oberste Trittfläche etwas breiter, jedoch sehr schmal</li> <li>- Kein Griff zum Herausziehen vorhanden</li> <li>- <b>Gefährlich bewegliche Trittstufen (3-teilig), mit ungünstigem Profil (Verletzungsgefahr)</b></li> <li>- Reparaturfreundliche Anbringung (Einzelteile verschraubt)</li> </ul>	<ul style="list-style-type: none"> <li>- Hervorragend, breite Trittflächen</li> <li>- Griffkante zum Herausziehen vorhanden</li> <li>- Reparaturfreundliche Anbringung (Einzelteile verschraubt)</li> </ul>	<ul style="list-style-type: none"> <li>- Hervorragend, breite Trittflächen</li> <li>- Griff zum Herausziehen vorhanden</li> <li>- <b>Kompliziertes Handling (Bedienaufkleber nötig)</b></li> <li>- Reparaturfreundliche Anbringung (Einzelteile verschraubt)</li> </ul>	<ul style="list-style-type: none"> <li>- Hervorragend, breite Trittflächen</li> <li>- Griffkante zum Herausziehen vorhanden</li> <li>- <b>Leiter könnte etwas länger sein</b></li> <li>- Reparaturfreundliche Anbringung (Einzelteile verschraubt)</li> </ul>



# AUFSTIEGSHILFE



Krone	Schmitz	Kögel	Fliegl	Schwarz Müller	Wielton	Kässbohrer
<ul style="list-style-type: none"> <li>- Gurt als Einstiegshilfe vorhanden</li> <li>- Langes Band mit Stopper am Ende anstatt Schlaufe</li> <li>➤ <b>kein Hängenbleiben + ergonomisch!</b></li> </ul>	<ul style="list-style-type: none"> <li>- Gurt als Einstiegshilfe vorhanden</li> <li>- Sehr kurze Schlaufe, <b>reicht nicht zum sicheren Abstieg!</b></li> <li>- SCB verwendet hier die selbe Schlaufe wie am Verdeck</li> </ul>	<ul style="list-style-type: none"> <li>- Griff als Einstiegshilfe an Ecksäule</li> <li>- <b>Verletzungsgefahr durch Quetschungen, wenn die Tür zufällt!</b></li> </ul>	<ul style="list-style-type: none"> <li>- Mulde in Ecksäule als Einstiegshilfe vorhanden</li> <li>- Scharfe Griffkanten</li> </ul>	<ul style="list-style-type: none"> <li>- Keine Aufstiegshilfe vorhanden</li> <li>➤ <b>Unfallgefahr!</b></li> </ul>	<ul style="list-style-type: none"> <li>- Keine Aufstiegshilfe vorhanden</li> <li>➤ <b>Unfallgefahr!</b></li> </ul>	<ul style="list-style-type: none"> <li>- Gurt als Einstiegshilfe vorhanden</li> <li>- Schlaufe zu hoch angesetzt und zu kurz. Für kleinere Personen schwer zu erreichen</li> </ul>



# TÜRFESTSTELLER



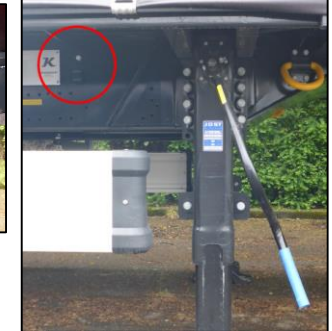
Krone	Schmitz	Kögel	Fliegl	Schwarz Müller	Wielton	Kässbohrer
<ul style="list-style-type: none"> <li>- Krückstock-Türfeststeller</li> <li>- Gutes Handling, hohe Spannkraft</li> </ul>	<ul style="list-style-type: none"> <li>- Krückstock-Türfeststeller</li> <li>- <b>Schergängiges Handling</b> aufgrund fehlender Kröpfung. L-förmig statt U-förmig</li> </ul>	<ul style="list-style-type: none"> <li>- Krückstock-Türfeststeller</li> <li>- Gutes Handling, hohe Spannkraft</li> </ul>	<ul style="list-style-type: none"> <li>- Krückstock-Türfeststeller</li> <li>- Gutes Handling, hohe Spannkraft</li> </ul>	<ul style="list-style-type: none"> <li>- Krückstock-Türfeststeller</li> <li>- Gutes Handling, hohe Spannkraft</li> </ul>	<ul style="list-style-type: none"> <li>- Krückstock-Türfeststeller</li> <li>- Gutes Handling, hohe Spannkraft</li> </ul>	<ul style="list-style-type: none"> <li>- Krückstock-Türfeststeller</li> <li>- Gutes Handling, hohe Spannkraft</li> </ul>










# KURBEL FÜR STÜTZWINDE



Krone	Schmitz	Kögel	Fliegl	Schwarzmüller	Wielton	Kässbohrer
<ul style="list-style-type: none"> <li>- An Längsträger befestigt</li> <li>- gute Zugänglichkeit auch bei aufgesatteltem Fahrzeug gesichert</li> </ul>	<ul style="list-style-type: none"> <li>- An Stützwindenhalter befestigt</li> <li>- gute Zugänglichkeit auch bei aufgesatteltem Fahrzeug gesichert</li> </ul>	<ul style="list-style-type: none"> <li>- An Längsträger befestigt</li> <li>- schlechte Zugänglichkeit bei aufgesatteltem Fahrzeug</li> </ul>	<ul style="list-style-type: none"> <li>- An Längsträger befestigt</li> <li>- gute Zugänglichkeit auch bei aufgesatteltem Fahrzeug gesichert</li> </ul>	<ul style="list-style-type: none"> <li>- An Stützwindenhalter befestigt</li> <li>- Gerät während der Fahrt in Schwingungen</li> <li>- gute Zugänglichkeit auch bei aufgesatteltem Fahrzeug gesichert</li> </ul>	<ul style="list-style-type: none"> <li>- An Querträger befestigt</li> <li>- schlechte Zugänglichkeit bei aufgesatteltem Fahrzeug</li> </ul>	<ul style="list-style-type: none"> <li>- An Längsträger befestigt</li> <li>- gute Zugänglichkeit auch bei aufgesatteltem Fahrzeug gesichert</li> </ul>



## Spritzschutzmatten an Kotflügeln

+ Krone	+ Schmitz	+ Kögel	+ Fliegl	+ Schwarzmüller	+ Wielton	+ Kässbohrer
– Flexible Ausführung mit “Sollbruchstelle”	– Flexible Ausführung	– Flexible Ausführung	– Flexible Ausführung	– Flexible Ausführung	– Flexible Ausführung	– Flexible Ausführung
						

## Luftkessel

Krone	Schmitz	Kögel	Fliegl	Schwarzmüller	Wielton	Kässbohrer
– 2 Kessel (80l und 80l)	– 2 Kessel (80l und 80l)	– 3 Kessel (2x40l und 1x40l)	– 2 Kessel (80l und 80l)	– 2 Kessel (80l und 60l)	– 2 Kessel (80l und 80l)	– 2 Kessel (80l und 60l)



# UNTERBRINGUNG DER UNTERLEGKEILE



Krone	Schmitz	Kögel	Fliegl	Schwarz Müller	Wielton	Kässbohrer
– Links und rechts hinter Aggregat befestigt	– Links und rechts vor Stützbeine befestigt	– Beide hinten rechts hinter Aggregat an Türfeststeller befestigt	– Links und rechts hinter Stützbeine befestigt	– Links und rechts hinter Aggregat an Türfeststeller befestigt	– Links und rechts vor Stützbeine befestigt	– Links und rechts vor Aggregat befestigt



# HECKRAMMPUFFER



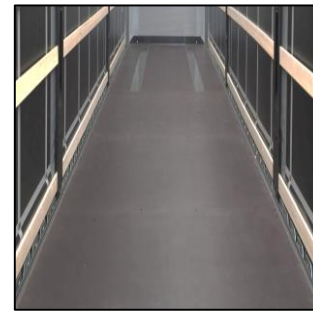
Krone	Schmitz	Kögel	Fliegl	Schwarzmüller	Wielton	Kässbohrer
<ul style="list-style-type: none"> <li>– Stahl-Rammpuffer serienmäßig</li> <li>– Delta-Gummi-Rammpuffer, modular austauschbar</li> <li>– Nachträgliche Auf-/Umrüstung möglich</li> </ul>	<ul style="list-style-type: none"> <li>– Gummi-Rammpuffer</li> <li>– Delta-Gummi-Rammpuffer mittig</li> </ul>	<ul style="list-style-type: none"> <li>– Stahl-Rammpuffer</li> <li>– Stahl-Winkelprofil unter Gegenhalter, sehr hoher Abstand zu Gegenhaltern und außermittige Krafteinleitung</li> </ul>	<ul style="list-style-type: none"> <li>– Stahlprofil, Delta mit eingesetzten Hartgummiwalzen</li> <li>– Bei Beschädigung nur im Ganzen zu wechseln</li> <li>– Verschraubung nicht normgerecht</li> </ul>	<ul style="list-style-type: none"> <li>– Gummi-Rammpuffer</li> <li>– Keine mittigen Puffer</li> </ul>	<ul style="list-style-type: none"> <li>– Pommier Rollrammpuffer</li> <li>– Delta-Gummi-Rammpuffer mittig</li> </ul>	<ul style="list-style-type: none"> <li>– Stahl-Rammecken geschweißt, massive Ausführung</li> <li>– Keine mittigen Puffer</li> </ul>



# BODENVERLEGUNG & VERSCHRAUBUNG



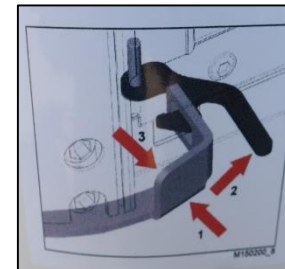
Krone	Schmitz	Kögel	Fliegl	Schwarz Müller	Wielton	Kässbohrer
<ul style="list-style-type: none"> <li>- Offenliegende Obergurte</li> <li>- Bodenplatten in reparaturfreundlichen Größen</li> <li>- Boden verklebt und geschraubt</li> <li>- Große Schraubenköpfe für besten Halt</li> </ul>	<ul style="list-style-type: none"> <li>- Offenliegende Obergurte, im Halsbereich</li> <li>- Sehr große Bodenplatten</li> <li>- Boden verklebt und geschraubt</li> <li>- kleine Schraubenköpfe</li> </ul>	<ul style="list-style-type: none"> <li>- Offenliegende Obergurte</li> <li>- Bodenplatten in reparaturfreundlichen Größen</li> <li>- Boden nur geschraubt</li> <li>- kleine Schraubenköpfe</li> </ul>	<ul style="list-style-type: none"> <li>- Offenliegende Obergurte, im Halsbereich</li> <li>- Sehr große Bodenplatten</li> <li>- Boden nur geschraubt</li> <li>- kleine Schraubenköpfe</li> </ul>	<ul style="list-style-type: none"> <li>- Offenliegende Obergurte</li> <li>- Bodenplatten in reparaturfreundlichen Größen</li> <li>- Boden nur geschraubt</li> <li>- kleine Schraubenköpfe</li> </ul>	<ul style="list-style-type: none"> <li>- Durchgängiger Boden</li> <li>- Sehr große Bodenplatten</li> <li>- Boden nur geschraubt</li> <li>- kleine Schraubenköpfe</li> </ul>	<ul style="list-style-type: none"> <li>- Glatte offenliegende Platte, großflächig im Halsbereich → geringe Reibung</li> <li>- Sehr große Bodenplatten</li> <li>- Boden nur geschraubt</li> <li>- kleine Schraubenköpfe</li> </ul>



# SCHNELLÖSEVORRICHTUNG VORNE



Krone	Schmitz	Kögel	Fliegl	Schwarzmüller	Wielton	Kässbohrer
<ul style="list-style-type: none"> <li>- Gute Bedienbarkeit</li> <li>- Verdeckte Positionierung</li> <li>- Gute Sichtbarkeit bei der Bedienung sieht man was man tut</li> </ul>	<ul style="list-style-type: none"> <li>- Langer Hebel, dadurch können die seitlichen Windabweiser der SZM bei der Bedienung hinderlich sein</li> <li>- Gute Kraftübertragung aufgrund des langen Hebels</li> <li>- Offene Positionierung, dadurch baut der Hebel auf</li> </ul>	<ul style="list-style-type: none"> <li>- Keine Schnellösevorrichtung vorhanden, lediglich Spannratsche</li> <li>- Leichte Bedienung</li> <li>- Ersparnis eines Arbeitsschrittes</li> </ul>	<ul style="list-style-type: none"> <li>- Sehr kurzer Hebel, dadurch nicht optimale Bedienbarkeit</li> <li>- Verdeckte Positionierung</li> <li>- Schlechte Sichtbarkeit, aufgrund dessen muss unter die Eckrune geschaut werden</li> </ul>	<ul style="list-style-type: none"> <li>- Langer Hebel, dadurch können die seitlichen Windabweiser der SZM bei der Bedienung hinderlich sein</li> <li>- Gute Kraftübertragung aufgrund des langen Hebels</li> <li>- Offene Positionierung, dadurch baut der Hebel auf</li> </ul>	<ul style="list-style-type: none"> <li>- Langer Hebel, dadurch können die seitlichen Windabweiser der SZM bei der Bedienung hinderlich sein</li> <li>- Gute Kraftübertragung aufgrund des langen Hebels</li> <li>- Offene Positionierung, dadurch baut der Hebel auf</li> </ul>	<ul style="list-style-type: none"> <li>- Langer Hebel, dadurch können die seitlichen Windabweiser der SZM bei der Bedienung hinderlich sein</li> <li>- Sicherung mittels Gummiband - Verletzungsgefahr</li> <li>- Gute Kraftübertragung aufgrund des langen Hebels</li> <li>- Offene Positionierung, dadurch baut der Hebel auf</li> </ul>



# HORIZONTALER PLANENSPANNER (RATSCH) AM HECK



Krone	Schmitz	Kögel	Fliegl	Schwarz Müller	Wielton	Kässbohrer
<ul style="list-style-type: none"> <li>- Teilweise durch Plane verdeckt</li> <li>- Am Portal geschützt verbaut</li> </ul>	<ul style="list-style-type: none"> <li>- Nicht durch Plane verdeckt</li> <li>- Nicht am Portal geschützt</li> </ul>	<ul style="list-style-type: none"> <li>- Nicht durch Plane verdeckt</li> <li>- Am Portal geschützt verbaut</li> <li>- Indikator mittels Pfeil für einfaches/korrektes Spannen der Plane</li> </ul>	<ul style="list-style-type: none"> <li>- Teilweise durch Plane verdeckt</li> <li>- Am Portal geschützt verbaut</li> </ul>	<ul style="list-style-type: none"> <li>- Nicht durch Plane verdeckt</li> <li>- Am Portal geschützt verbaut</li> </ul>	<ul style="list-style-type: none"> <li>- Nicht durch Plane verdeckt</li> <li>- Am Portal geschützt</li> </ul>	<ul style="list-style-type: none"> <li>- Nicht durch Plane verdeckt</li> <li>- Nicht am Portal geschützt</li> </ul>



# SCHLAUFE AN PLANE/PLANENSTANGE



Krone	Schmitz	Kögel	Fliegl	Schwarz Müller	Wielton	Kässbohrer
<ul style="list-style-type: none"> <li>- Hebegurt mit Spannrohr fest verbunden</li> <li>- Gleichzeitiges Heben und Entwickeln möglich</li> </ul>	<ul style="list-style-type: none"> <li>- Hebegurt lose an Spannrohr gelagert</li> <li>- Schlaufe auf Plane</li> <li>- Entwickeln der Welle nur über Planenschlaufe möglich</li> <li>➤ Ausreißen der Planenschlaufe möglich</li> </ul>	<ul style="list-style-type: none"> <li>- Patentierte Hebevorrichtung für Spannrohr an Eckrunge, nicht intuitiv</li> <li>- Schlaufe auf Plane</li> <li>➤ Ausreißen der Planenschlaufe möglich</li> </ul>	<ul style="list-style-type: none"> <li>- Hebegurt lose an Spannrohr gelagert</li> <li>- Keine Vorrichtung zum entwickeln der Plane vorhanden</li> <li>➤ Beschädigung der Plane möglich, da an Plane gezogen wird</li> </ul>	<ul style="list-style-type: none"> <li>- Schlaufe auf Plane</li> <li>➤ Beschädigung der Plane möglich, da an Plane gezogen wird</li> </ul>	<ul style="list-style-type: none"> <li>- Schlaufe auf Plane</li> <li>➤ Beschädigung der Plane möglich, da an Plane gezogen wird</li> </ul>	<ul style="list-style-type: none"> <li>- Hebegurt mit Spannrohr fest verbunden, jedoch viel zu kurz und ungünstig angebracht</li> <li>- Gleichzeitiges Heben und Entwickeln nur theoretisch möglich</li> <li>➤ Plane ist kaum zu öffnen!</li> </ul>



# LAUFEIGENSCHAFTEN SEITENPLANE



Krone	Schmitz	Kögel	Fliegl	Schwarzmüller	Wielton	Kässbohrer
– Aufzugskraft Seitenplane daN: 9 mit „Safe Curtain“	– Aufzugskraft Seitenplane daN: 5,7	– Aufzugskraft Seitenplane daN: 10	– Aufzugskraft Seitenplane daN: 9,3	– Aufzugskraft Seitenplane daN: 8,2	– Aufzugskraft Seitenplane daN: 10	– Aufzugskraft Seitenplane daN: 19



## PLANE ÖFFNEN VORNE & HINTEN\*

	Lösen vorne	Spannen vorne	Lösen hinten	Spannen hinten
<b>Krone</b>	●	●	●	●
<b>SCB</b>	●	●	●	●
<b>Kögel</b>	●	●	●	●
<b>Fliegl</b>	●	●	●	●
<b>Schwarz Müller</b>	●	●	●	●
<b>Wielton</b>	●	●	●	●
<b>Kässbohrer</b>	●	●	●	●

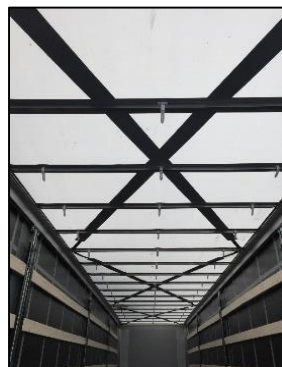
\* Alle Videos auf Anfrage im PM vorhanden



## Schiebeverdeck & Diagonalseile



Krone	Schmitz	Kögel	Fliegl	Schwarz Müller	Wielton	Kässbohrer
Fabrikat: Krone (sehr leichtgängig)	Fabrikat: TSE Carapax (sehr schwergängig)	Fabrikat: Versus (in Ordnung)	Fabrikat: Sesam (in Ordnung)	Fabrikat: Versus (leichtgängig)	Fabrikat: Edscha (sehr leichtgängig)	Fabrikat: Edscha (leichtgängig)
<ul style="list-style-type: none"> <li>– Diagonalgurte mit Plane verschweißt</li> <li>– Keine durchhängenden Seile</li> </ul>	<ul style="list-style-type: none"> <li>– Verstärktes Planengewebe (Carapax)</li> <li>– Keine durchhängenden Seile</li> </ul>	<ul style="list-style-type: none"> <li>– Diagonalgurte mit Plane verschweißt</li> <li>– Keine durchhängenden Seile</li> </ul>	<ul style="list-style-type: none"> <li>– Diagonalseile in Planentunneln verlegt</li> <li>– Keine durchhängenden Seile</li> </ul>	<ul style="list-style-type: none"> <li>– Verstärktes Planengewebe (Carapax)</li> <li>– Keine durchhängenden Seile</li> </ul>	<ul style="list-style-type: none"> <li>– Stahlseile &amp; Expandergummis</li> <li>– Stellenweise durchhängenden Seile</li> </ul>	<ul style="list-style-type: none"> <li>– Diagonalgurte mit Plane verschweißt</li> <li>– Keine durchhängenden Seile</li> </ul>



# STIRNWAND & PRALLSCHUTZ



Krone	Schmitz	Kögel	Fliegl	Schwarz Müller	Wielton	Kässbohrer
<ul style="list-style-type: none"> <li>– Stahl Mittelteil</li> <li>– Stahl Eckrungen</li> <li>– Prallplatte</li> <li>– Hochgezogenes Chassis, auch in Eckrungen: optimaler Schutz vor Gitterboxenkontakt</li> </ul>	<ul style="list-style-type: none"> <li>– Aluminium Mittelteil</li> <li>– Stahl Eckrungen</li> <li>– Niedriges Stahlblech</li> <li>– Kein Hochgezogenes Chassis</li> </ul>	<ul style="list-style-type: none"> <li>– Aluminium Mittelteil</li> <li>– Aluminium Eckrungen</li> <li>– Prallplatte</li> <li>– Kein Hochgezogenes Chassis</li> </ul>	<ul style="list-style-type: none"> <li>– Aluminium Mittelteil</li> <li>– Stahl Eckrungen</li> <li>– Keine Prallplatte</li> <li>– Mittig Hochgezogenes Chassis</li> </ul>	<ul style="list-style-type: none"> <li>– Aluminium Mittelteil</li> <li>– Aluminium Eckrungen</li> <li>– Stahlblech</li> <li>– Kein Hochgezogenes Chassis</li> </ul>	<ul style="list-style-type: none"> <li>– Aluminium Mittelteil</li> <li>– Aluminium Eckrungen</li> <li>– Niedriges Stahlblech + Prallplatte</li> <li>– Kein Hochgezogenes Chassis</li> </ul>	<ul style="list-style-type: none"> <li>– Stahl Mittelteil</li> <li>– Stahl Eckrungen</li> <li>– Prallplatte</li> <li>– Kein Hochgezogenes Chassis</li> </ul>



# DACHHAUBE



Krone	Schmitz	Kögel	Fliegl	Schwarz Müller	Wielton	Kässbohrer
<ul style="list-style-type: none"> <li>- Dachhaube aus Stahl</li> <li>- Astabweisend + robust</li> </ul>	<ul style="list-style-type: none"> <li>- Dachhaube aus Planenstoff</li> <li>- Wenig robust</li> </ul>	<ul style="list-style-type: none"> <li>- Dachhaube aus Kunststoff</li> <li>- Wenig robust</li> </ul>	<ul style="list-style-type: none"> <li>- Dachhaube aus Stahl</li> <li>- Astabweisend + robust</li> </ul>	<ul style="list-style-type: none"> <li>- Dachhaube aus Planenstoff</li> <li>- Wenig robust</li> </ul>	<ul style="list-style-type: none"> <li>- Dachhaube aus Planenstoff</li> <li>- Wenig robust</li> </ul>	<ul style="list-style-type: none"> <li>- Dachhaube aus Stahl</li> <li>- Astabweisend + robust</li> </ul>



# KUPPLUNGSTRÄGER



Krone	Schmitz	Kögel	Fliegl	Schwarz Müller	Wielton	Kässbohrer
<ul style="list-style-type: none"> <li>– Kombiverteiler (2x7pol + 1x15pol serienmäßig)</li> <li>– Modularer Aufbau</li> <li>– Aufrüstung mit Rammprofilen möglich</li> </ul>	<ul style="list-style-type: none"> <li>– Kombiverteiler (2x7pol + 1x15pol serienmäßig)</li> <li>– Keine Rammprofile möglich</li> </ul>	<ul style="list-style-type: none"> <li>– Kein Kombiverteiler (2x7pol + 1x15pol serienmäßig)</li> <li>– Keine Rammprofile möglich</li> </ul>	<ul style="list-style-type: none"> <li>– Kein Kombiverteiler (2x7pol + 1x15pol serienmäßig)</li> <li>– Keine Rammprofile möglich</li> </ul>	<ul style="list-style-type: none"> <li>– Kombiverteiler (2x7pol + 1x15pol serienmäßig)</li> <li>– Keine Rammprofile möglich</li> </ul>	<ul style="list-style-type: none"> <li>– Kombiverteiler (2x7pol + 1x15pol serienmäßig)</li> <li>– Keine Rammprofile möglich</li> </ul>	<ul style="list-style-type: none"> <li>– Kein Kombiverteiler (2x7pol + 1x15pol serienmäßig)</li> <li>– Rammprofile möglich</li> </ul>



# HECKTÜREN & ECKRUNGEN



Krone	Schmitz	Kögel	Fliegl	Schwarzmüller	Wielton	Kässbohrer
<ul style="list-style-type: none"> <li>Leichtgängige Bedienung</li> <li>Stahl Türen</li> <li>Stahl Eckrunge</li> <li>Überkreuzverspannung möglich</li> <li>Dichtungskonzept reparaturfreundlich + hochwertig</li> </ul>	<ul style="list-style-type: none"> <li>Schwergängige Verschlüsse (Heckportal verzogen; Einzelfall?)</li> <li>Aluminium Türen</li> <li>Stahl Eckrunge</li> <li>Überkreuzverspannung möglich</li> <li>Dichtungskonzept hochwertig</li> </ul>	<ul style="list-style-type: none"> <li>Leichtgängige Bedienung</li> <li>Aluminium Türen</li> <li>Stahl Eckrunge</li> <li>Überkreuzverspannung möglich</li> <li>Dichtungskonzept ohne Formstücke in den Ecken</li> </ul>	<ul style="list-style-type: none"> <li>Leichtgängige Bedienung</li> <li>geschäumte Türen</li> <li>Stahl Eckrunge</li> <li>Überkreuzverspannung möglich</li> <li>Dichtungskonzept ohne Formstücke in den Ecken</li> </ul>	<ul style="list-style-type: none"> <li>Leichtgängige Bedienung</li> <li>Aluminium Türen</li> <li>Aluminium Eckrunge</li> <li>Überkreuzverspannung möglich</li> <li>Dichtungskonzept hochwertig</li> </ul>	<ul style="list-style-type: none"> <li>Leichtgängige Bedienung</li> <li>Aluminium Türen</li> <li>Stahl Eckrunge</li> <li>Überkreuzverspannung serienmäßig + vorgegeben</li> <li>Dichtungskonzept hochwertig</li> </ul>	<ul style="list-style-type: none"> <li>Leichtgängige Bedienung</li> <li>Aluminium Türen</li> <li>Stahl Eckrunge</li> <li>Überkreuzverspannung möglich</li> <li>Dichtungskonzept ohne Formstücke in den Ecken</li> </ul>



## Heckverschlüsse

+ Krone	- Schmitz	+ Kögel	○ Fliegl	+ Schwarzmüller	+ Wielton	+ Kässbohrer
<ul style="list-style-type: none"> <li>- Fabrikat: Hestel</li> <li>- Leichtgängige Bedienung</li> </ul>	<ul style="list-style-type: none"> <li>- Fabrikat: Pastore Lombardi</li> <li>- Bedienung teilweise schwergängig (Heckportal vermutlich nicht sauber ausgerichtet)</li> </ul>	<ul style="list-style-type: none"> <li>- Fabrikat: Thiriet</li> <li>- Leichtgängige Bedienung</li> </ul>	<ul style="list-style-type: none"> <li>- Fabrikat: Unbekannt</li> <li>- Mittelmäßige Bedienung</li> </ul>	<ul style="list-style-type: none"> <li>- Fabrikat: Pommier</li> <li>- Leichtgängige Bedienung</li> </ul>	<ul style="list-style-type: none"> <li>- Fabrikat: Nevpa</li> <li>- Leichtgängige Bedienung</li> </ul>	<ul style="list-style-type: none"> <li>- Fabrikat: Nevpa</li> <li>- Leichtgängige Bedienung</li> </ul>



## Türscharniere



Krone	Schmitz	Kögel	Fliegl	Schwarz Müller	Wielton	Kässbohrer
<ul style="list-style-type: none"> <li>Eingelenkscharniere (wenig Spiel) bauen <u>nicht</u> auf im geöffneten Zustand (geschützte Lage)</li> </ul>	<ul style="list-style-type: none"> <li>Eingelenkscharniere (wenig Spiel) bauen teilweise auf im geöffneten Zustand, nur unten geschützte Lage</li> </ul>	<ul style="list-style-type: none"> <li>Eingelenkscharniere (wenig Spiel) bauen auf im geöffneten Zustand (daher ungeschützte Lage)</li> </ul>	<ul style="list-style-type: none"> <li>Doppelgelenkscharniere (vermehrtes Spiel) bauen <u>nicht</u> auf im geöffneten Zustand (geschützte Lage)</li> </ul>	<ul style="list-style-type: none"> <li>Doppelgelenkscharniere (vermehrtes Spiel) bauen <u>nicht</u> auf im geöffneten Zustand (geschützte Lage)</li> </ul>	<ul style="list-style-type: none"> <li>Doppelgelenkscharniere (vermehrtes Spiel) bauen auf im geöffneten Zustand (daher ungeschützte Lage)</li> </ul>	<ul style="list-style-type: none"> <li>Doppelgelenkscharniere (vermehrtes Spiel) bauen auf im geöffneten Zustand (daher ungeschützte Lage)</li> </ul>



# AUSBAUEN DER HECKTÜREN



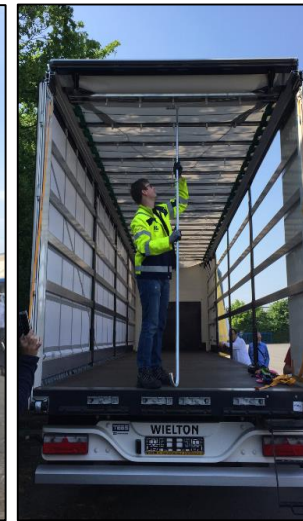
Krone	Schmitz	Kögel	Fliegl	Schwarz Müller	Wielton	Kässbohrer
<ul style="list-style-type: none"> <li>- Splint muss aus Scharnierbolzen gezogen werden</li> <li>- Danach Scharnierbolzen ausschlagen</li> </ul>	<ul style="list-style-type: none"> <li>- mittels 13er Inbus demontieren</li> </ul>	<ul style="list-style-type: none"> <li>- Herausheben</li> <li>- Keine zusätzliche Sicherung</li> </ul>	<ul style="list-style-type: none"> <li>- Mit Hammer: von unten Bolzen herausschlagen</li> <li>- Wechsel der Türen schwierig</li> </ul>	<ul style="list-style-type: none"> <li>- Schrauben lösen, anheben</li> </ul>	<ul style="list-style-type: none"> <li>- Inbus oben, Schraube unten</li> </ul>	<ul style="list-style-type: none"> <li>- Sperrring lösen</li> <li>- Bolzen herausschlagen</li> </ul>



# PORTALBALKEN & ENDLAUFWAGEN



Krone	Schmitz	Kögel	Fliegl	Schwarzmüller	Wielton	Kässbohrer
<ul style="list-style-type: none"> <li>– Seilentriegelung des Endlaufwagens akzeptabel</li> <li>– Keine vorgegebene Position für Verdeckstange</li> <li>– Bedienung Portalbalken gut</li> </ul>	<ul style="list-style-type: none"> <li>– Seilentriegelung des Endlaufwagens leichtgängig</li> <li>– Keine vorgegebene Position für Verdeckstange</li> <li>– Bedienung Portalbalken sehr gut</li> </ul>	<ul style="list-style-type: none"> <li>– Seilentriegelung des Endlaufwagens akzeptabel</li> <li>– Keine vorgegebene Position für Verdeckstange</li> <li>– Bedienung Portalbalken sehr gut</li> </ul>	<ul style="list-style-type: none"> <li>– Seilentriegelung des Endlaufwagens akzeptabel</li> <li>– Abrutschsichere Position für Verdeckstange</li> <li>– Bedienung Portalbalken sehr gut</li> </ul>	<ul style="list-style-type: none"> <li>– Seilentriegelung des Endlaufwagens akzeptabel</li> <li>– Keine vorgegebene Position für Verdeckstange</li> <li>– Bedienung Portalbalken sehr gut</li> </ul>	<ul style="list-style-type: none"> <li>– Seilentriegelung des Endlaufwagens leichtgängig</li> <li>– Keine vorgegebene Position für Verdeckstange</li> <li>– Bedienung Portalbalken sehr gut</li> </ul>	<ul style="list-style-type: none"> <li>– Seilentriegelung des Endlaufwagens akzeptabel</li> <li>– Abrutschsichere Position für Verdeckstange</li> <li>– Bedienung Portalbalken sehr gut</li> </ul>



# VERDECKSTANGE



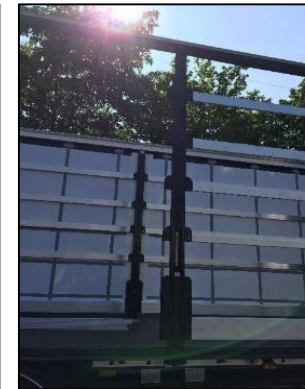
Krone	Schmitz	Kögel	Fliegl	Schwarz Müller	Wielton	Kässbohrer
<ul style="list-style-type: none"> <li>- Fabrikat: Edscha</li> <li>- Teleskopierbar</li> <li>- An Hecktür Innenseite angebracht (diebstahlgeschützt &amp; griffbereit)</li> </ul>	<ul style="list-style-type: none"> <li>- Fabrikat: SCB</li> <li>- nicht teleskopierbar, zu kurz für gutes Handling</li> <li>- an Hecktür Innenseite angebracht (diebstahlgeschützt &amp; griffbereit)</li> <li>- Lattenhebehilfe an der Spitze</li> <li>- Einfädeln in Verdeckschlaufe außen jedoch schwierig durch klobige Spitze</li> </ul>	<ul style="list-style-type: none"> <li>- Fabrikat: Kögel</li> <li>- nicht teleskopierbar, sehr lang und sperrig im Handling</li> <li>- Außen über Seitenanfahrschutz rechts in FR montiert; ungünstige Position wg. Verschmutzung/ Diebstahl/ Verkehrssicherheit (Fahrbahnseite)</li> </ul>	<ul style="list-style-type: none"> <li>- Fabrikat: Sesam</li> <li>- nicht teleskopierbar, jedoch mit Verlängerungsseil für besseres Handling</li> <li>- An Hecktür Innenseite angebracht (diebstahlgeschützt &amp; griffbereit)</li> </ul>	<ul style="list-style-type: none"> <li>- Fabrikat: Versus</li> <li>- Teleskopierbar</li> <li>- Außen hinter Seitenanfahrschutz montiert; ungünstige Position wg. Verschmutzung/ Diebstahl</li> </ul>	<ul style="list-style-type: none"> <li>- Fabrikat: Edscha</li> <li>- Teleskopierbar</li> <li>- An Hecktür Innenseite angebracht (diebstahlgeschützt &amp; griffbereit)</li> </ul>	<ul style="list-style-type: none"> <li>- Fabrikat: Edscha</li> <li>- Teleskopierbar</li> <li>- An Hecktür Innenseite angebracht (diebstahlgeschützt &amp; griffbereit)</li> <li>- Stange auf fahrbahnzugewandter Seite angebracht (schlechte Verkehrssicherheit)</li> </ul>



# MITTELRUNGEN (ÖFFNEN IM DRUCKTEST)










Krone	Schmitz	Kögel	Fliegl	Schwarzmüller	Wielton	Kässbohrer
<ul style="list-style-type: none"> <li>- Fabrikat: Adaco</li> <li>- Öffnungs-kraft daN: 0,2</li> <li>- Rungenschuh geschweißt</li> </ul>	<ul style="list-style-type: none"> <li>- Fabrikat: Schmitz</li> <li>- Öffnungs-kraft daN: 0,1</li> <li>- Rungenschuh geschraubt</li> </ul>	<ul style="list-style-type: none"> <li>- Fabrikat: Autocar</li> <li>- Öffnungs-kraft daN: 0,8 / 0,2</li> <li>- Rungenschuh geschraubt</li> </ul>	<ul style="list-style-type: none"> <li>- Fabrikat: CMVI</li> <li>- Öffnungs-kraft: „extrem leicht“</li> <li>- Rungenschuh geschweißt</li> </ul>	<ul style="list-style-type: none"> <li>- Fabrikat: Hesterberg</li> <li>- Öffnungs-kraft daN: 1-3</li> <li>- Rungenschuh geschweißt</li> </ul>	<ul style="list-style-type: none"> <li>- Fabrikat: Hesterberg</li> <li>- Öffnungs-kraft daN: 1</li> <li>- Rungenschuh geschweißt</li> </ul>	<ul style="list-style-type: none"> <li>- Fabrikat: Adaco</li> <li>- Öffnungs-kraft daN: 1</li> <li>- Rungenschuh geschweißt</li> </ul>



## Lattentaschen (Stirnwand/Heck)

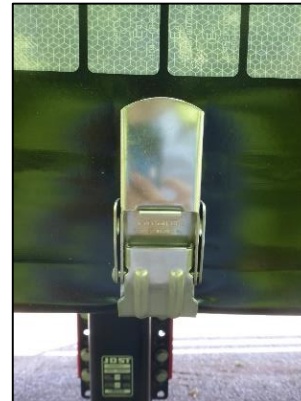
Krone	Schmitz	Kögel	Fliegl	Schwarz Müller	Wielton	Kässbohrer
– Geschweißt	– Genietet	– Gesteckt	– Geschweißt	– Genietet	– Genietet	– Genietet
						

## Lattentaschen (Mittelrungen)

Krone	Schmitz	Kögel	Fliegl	Schwarz Müller	Wielton	Kässbohrer
– Geschweißt	– Geschweißt	– Gerastet	– Geschweißt	– Genietet	– Genietet	– Genietet
						

# PLANENSPANNER

Krone	Schmitz	Kögel	Fliegl	Schwarz Müller	Wielton	Kässbohrer
<ul style="list-style-type: none"> <li>– Übertotpunkt-Spanner serienmäßig</li> <li>– Optional Kipp- bzw. Ziehsicherheitsspanner (Vorbelegt bei Daimler, Getränke, Huckepack, Safe Curtain etc.)</li> </ul>	<ul style="list-style-type: none"> <li>– Übertotpunkt-Spanner serienmäßig</li> <li>– Optional Spanner mit Bremse (Vorbelegt bei Daimler, Getränke, Huckepack, etc.)</li> </ul>	<ul style="list-style-type: none"> <li>– Übertotpunkt-Spanner serienmäßig</li> <li>– Optional Spanner mit Bremse (Vorbelegt bei Daimler, Getränke, Huckepack, etc.)</li> </ul>	<ul style="list-style-type: none"> <li>– Übertotpunkt-Spanner serienmäßig</li> <li>– Optional Spanner mit Bremse (Vorbelegt bei Daimler, Getränke, Huckepack, etc.)</li> </ul>	<ul style="list-style-type: none"> <li>– <b>Miederhoff Direktspanner serienmäßig</b></li> <li>– <b>Einfaches Handling, schnelles Öffnen und Schließen möglich</b></li> </ul>	<ul style="list-style-type: none"> <li>– Übertotpunkt-Spanner serienmäßig</li> <li>– Optional Spanner mit Bremse (Vorbelegt bei Daimler, Getränke, Huckepack, etc.)</li> </ul>	<ul style="list-style-type: none"> <li>– Übertotpunkt-Spanner serienmäßig</li> <li>– Optional Spanner mit Bremse (Vorbelegt bei Daimler, Getränke, Huckepack, etc.)</li> </ul>

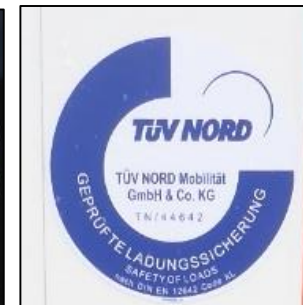


# ZERTIFIKATE

+	+	+	○	+	+	○
Krone	Schmitz	Kögel	Fliegl	Schwarz Müller	Wielton	Kässbohrer
<ul style="list-style-type: none"> <li>- Code XL serienmäßig</li> <li>- Daimler- und Getränke-Zertifikat optional</li> <li>- 4 Satz Einstecklatten nötig</li> <li>- ALTERNATIV: Safe Curtain</li> </ul>	<ul style="list-style-type: none"> <li>- Code XL serienmäßig</li> <li>- Daimler- und Getränke-Zertifikat optional</li> <li>- 4 Satz Einstecklatten nötig</li> <li>- ALTERNATIV: Power Curtain</li> </ul>	<ul style="list-style-type: none"> <li>- Code XL serienmäßig</li> <li>- Daimler- und Getränke-Zertifikat optional</li> <li>- 4 Satz Einstecklatten nötig</li> <li>- ALTERNATIV: Seitliches Netz bzw. textile Einstecklatte</li> <li>- ODER: Keine Einstecklatten + normale Plane → nur Code XL</li> </ul>	<ul style="list-style-type: none"> <li>- Code XL serienmäßig</li> <li>- Daimler- und Getränke-Zertifikat optional</li> <li>- 5 Satz Einstecklatten nötig</li> <li>- Keine Alternativen</li> </ul>	<ul style="list-style-type: none"> <li>- Code XL serienmäßig</li> <li>- Daimler- und Getränke-Zertifikat optional</li> <li>- 4 Satz Einstecklatten nötig</li> <li>- ALTERNATIV: Rola Safe (Federstahlstreifen-Plane)</li> </ul>	<ul style="list-style-type: none"> <li>- Code XL serienmäßig</li> <li>- Daimler- und Getränke-Zertifikat optional</li> <li>- 4 Satz Einstecklatten nötig</li> <li>- ALTERNATIV: verstärktes Planengewebe</li> </ul>	<ul style="list-style-type: none"> <li>- Code XL serienmäßig</li> <li>- Daimler- und Getränke-Zertifikat optional</li> <li>- 4 Satz Einstecklatten nötig</li> <li>- Keine Alternativen</li> </ul>



Kein Foto vorhanden



# ÜBERSICHT DER BEWERTUNGEN

Kriterium	Krone	Schmitz	Kögel	Fliegl	Schwarz Müller	Wielton	Kässbohrer
Gewicht	Green	Red	Green	Green	Green	Grey	Red
Zulässige Staplerachslast	Green	Green	Green	Green	Grey	Green	Green
Chassis und Auffahrnase	Green	Red	Grey	Grey	Grey	Grey	Green
Außenschiene	Grey	Grey	Green	Grey	Grey	Grey	Grey
Palettenanschlag	Grey	Green	Green	Green	Green	White	Grey
Heckunterfahrerschutz und Beleuchtungsträger	Green	Green	Green	Green	Grey	Grey	Grey
Aufstiegsleiter	Green	Green	Grey	Red	Green	Grey	Grey
Aufstiegshilfe	Green	Grey	Red	Grey	Red	Red	Grey
Türfeststeller	Green	Grey	Green	Green	Green	Green	Green
Kurbel für Stützwinde	Green	Green	Red	Green	Grey	Red	Green
Spritzschutzmatten an Kotflügeln und Luftkessel	Green	Green	Green	Green	Green	Green	Green
Unterbringung der Unterlegkeile	Grey	Grey	Grey	Grey	Grey	Grey	Grey



# ÜBERSICHT DER BEWERTUNGEN

Kriterium	Krone	Schmitz	Kögel	Fliegl	Schwarz Müller	Wielton	Kässbohrer
Heckrammpuffer	Green	Grey	Grey	Grey	Red	Green	Grey
Bodenverlegung und Verschraubung	Green	Red	Red	Red	Red	Grey	Grey
Schnelllösevorrichtung vorne	Green	Grey	Green	Red	Grey	Grey	Grey
Horizontaler Planenspanner (Ratsche) am Heck	Green	Red	Grey	Green	Grey	Grey	Red
Schlaufe an Plane/Planenstange	Green	Grey	Grey	Grey	Red	Red	Red
Laufeigenschaften der Plane	Green	Green	Grey	Green	Green	Grey	Red
Öffnen der Plane vorne/hinten	White	White	White	White	White	White	White
Schiebeverdeck und Diagonalseile	Green	Red	Grey	Grey	Grey	Red	Grey
Stirnwand und Prallschutz	Green	Red	Red	Grey	Red	Red	Grey
Dachhaube	Green	Red	Red	Green	Red	Red	Green
Kupplungsträger	Green	Grey	Grey	Grey	Grey	Grey	Green
Hecktüren und Eckrungen	Green	Grey	Grey	Grey	Grey	Grey	Grey



## ÜBERSICHT DER BEWERTUNGEN

Kriterium	Krone	Schmitz	Kögel	Fliegl	Schwarz Müller	Wielton	Kässbohrer
Heckverschlüsse	Green	Red	Green	Grey	Green	Green	Green
Türscharniere	Green	Grey	Red	Grey	Grey	Red	Red
Ausbau der Hecktüren	Green	Green	Grey	Red	Green	Grey	Red
Portalbalken und Endlaufwagen	Grey	Grey	Grey	Green	Grey	Grey	Grey
Verdeckstange	Green	Grey	Red	Grey	Grey	Green	Grey
Mittelrungen	Green	Green	Green	Green	Grey	Grey	Grey
Lattentaschen an Stirnwand, Heck und Mittelrungen	White	White	White	White	White	White	White
Planenspanner	Grey	Grey	Grey	Grey	Green	Grey	Grey
Zertifikate	Green	Green	Green	Grey	Green	Green	Grey





# KRONE

*We Deliver the Future*

COMPETENCE | SERVICE

 KRONE

